

REGIONE AUTONOMA  
FRIULI VENEZIA GIULIA



## PIANO DI CONSERVAZIONE E SVILUPPO (PCS)

L.R. 42/96



TAV.6a - Carta della vegetazione

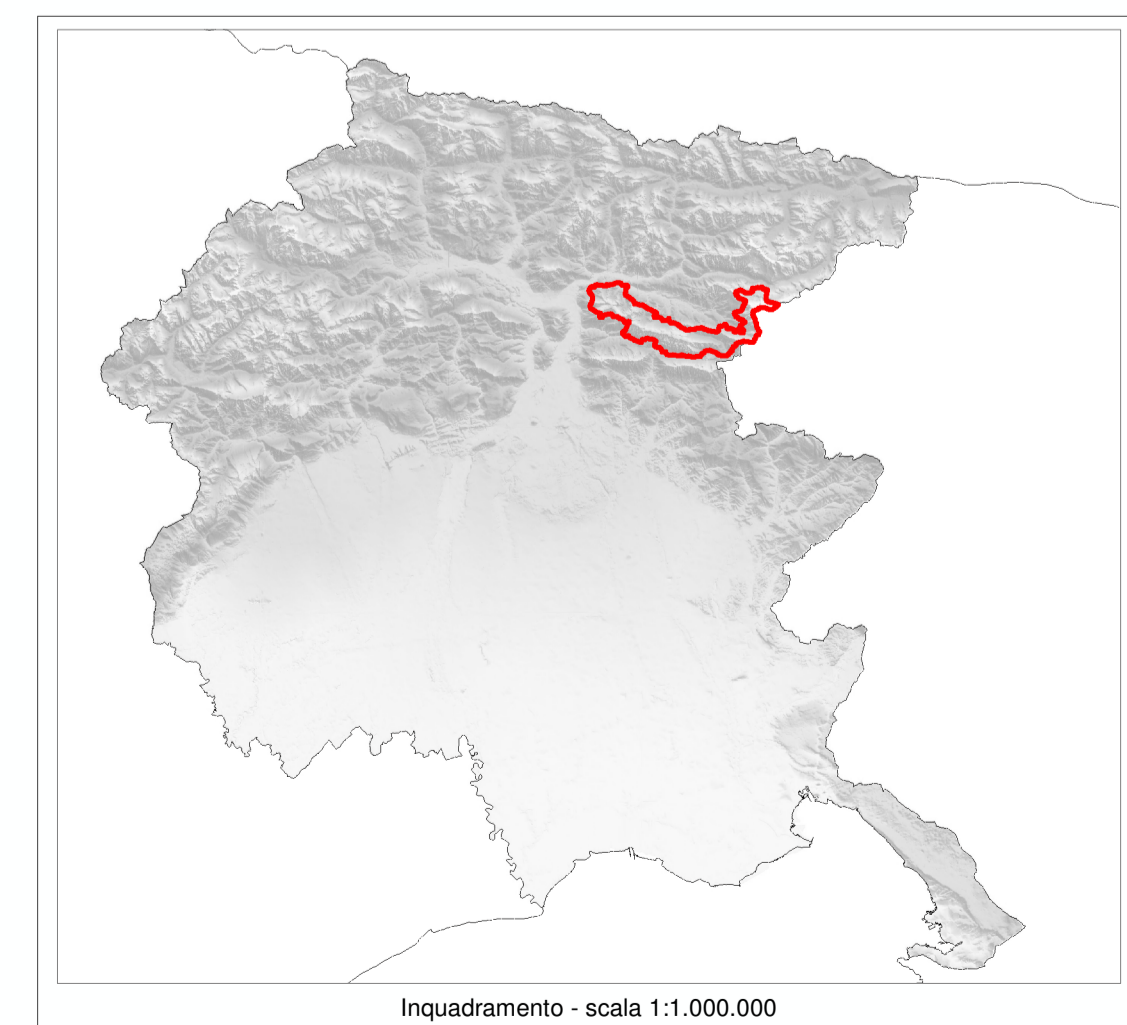
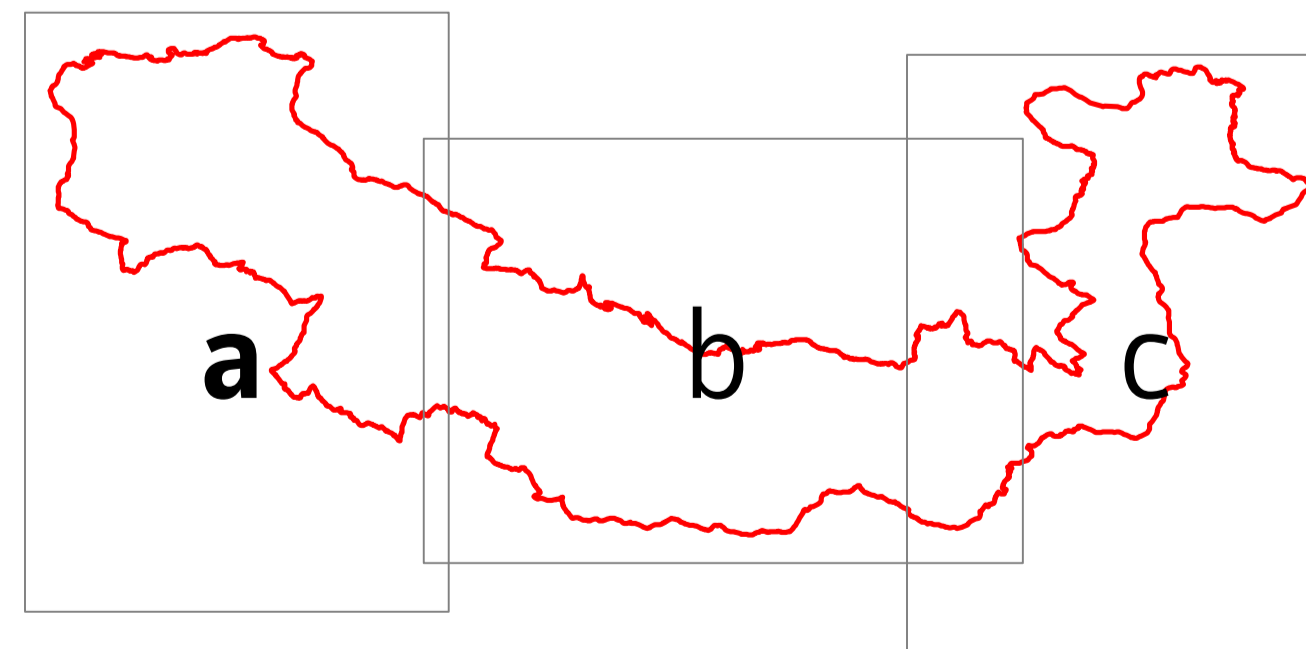
Scala 1:10.000

### LEGENDA

Parco naturale regionale delle Prealpi Giulie

Habitat Friuli Venezia Giulia

- AAS - Vegetazione erbacea delle ghiaie e dei ciottoli dell'alto corso dei fiumi
- BC5 - Peccete su suoli basici subalpini con molto Larix decidua
- BC6 - Peccete su alluvioni montane con Petasites paradoxus
- BC10 - Impianti di peccio e peccete secondarie
- BC11 - Lariceti dei plateaux calcarei con Rhododendron hirsutum
- BC12 - Rimboscimenti naturali a Larix decidua su prati e pascoli abbandonati
- BC14 - Pinete a pino nero su substrati basici del settore eso-mesalpico
- BC15 - Pinete a pino silvestre su substrati basici del settore endalpico
- BL4 - Faggete su suoli basici subalpini con megaforie
- BL5 - Faggete su suoli basici altimontani
- BL6 - Faggete su suoli basici montani
- B240 - Pavimenti calcarei
- BL7 - Faggete microterme su suoli basici primitive montane
- BL8 - Ostro-faggete su suoli basici primitivi submontane
- BU2 - Arbusteti ripari prealpini dominati da Salix eleagnos
- D1 - Prati poliflora e coltivazioni ad erba medica
- D15 - Verde pubblico e privato
- D17 - Vegetazione ruderale di cavee-aree industriali-infrastrutture
- D21 - Piste da sci
- CC5 - Brughiere montano-subalpina su substrato basico
- CC6 - Mughete altimontano-subalpina su substrati basici
- CC10 - Arbusteti subalpini meso-igrofilo su substrati acidi dominati da Alnus alnobetula (= A. viridis)
- CC11 - Vegetazioni subalpine mesofille dominate da salici arbustivi
- CM3 - Arbusteti collinari e montani su substrati calcarei e/o flyschoidi a Juniperus communis prevalente
- CM5 - Siepi planiziali e collinari a Cornus sanguinea subsp. hungarica e Rubus ulmifolius
- CM10 - Preboschi su suoli evoluti a Corylus avellana
- CM12 - Arbusteti mesofili delle radure del piano montano a Sambucus racemosa
- CM13 - Neoformazione forestale su ex-prato o pascolo (prev. Fraxinus excelsior)



Inquadramento - scala 1:1.000.000

- OB2 - Radure boschive mesofille con vegetazione erbacea
- OB5 - Vegetazioni montane ad alte erbe e grandi ombrellifere
- OB6 - Vegetazioni subalpine subigrofile a megaforie
- OB7 - Vegetazioni degli alpeggi su suoli ad elevato contenuto di k2azoto a Rumex alpinus
- PC5 - Praterie verefile primitive su alluvioni calcaree (magredo) dell'avanterra alpina
- PC7 - Praterie verefile su substrato calcareo di pendii (magredo) prealpini
- PC10 - Praterie evolute su suolo calcareo delle Prealpi
- PM1 - Prati da sfalcio dominati da Arrhenatherum elatius
- PM4 - Pascoli d'alpeggio su suoli ricchi dominati da Poa alpina e Poa supina
- PS2 - Praterie altimontane mesofille su suoli acidi dominate da Nardus stricta
- PS6 - Praterie secondarie altimontane e subalpine su substrato calcareo
- PS9 - Praterie primarie alpine su suoli carbonatici a Sesleria caerulea e Ranunculus hybridus
- PS10 - Praterie alpine a zolle discontinue su substrati carbonatici
- RC2 - Ghiaioni calcarei montani ed alpini
- RC3 - Ghiaioni calcarei termofili prealpini dominati da Stipa calamagrostis
- RU4 - Rupi calcaree soleggiate montane a Potentilla caucensis
- RU5 - Rupi calcaree soleggiate subalpine ed alpine a Potentilla nitida
- RU11 - Nevi e ghiacci perenni